

Ein Service Ihrer Landtagsabgeordneten **Elisabeth Aßmann**  
und Ihrer Bundestagsabgeordneten **Reem Alabali-Radovan**.

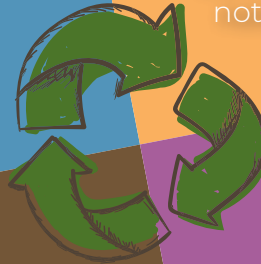
### In die Papiertonne gehören:

alle Verpackungen aus Papier, Pappe oder Karton, jedoch ohne Anhaftung von Speiseresten. Verpackungen sollten zerkleinert, zusammengelegt oder gefaltet werden.

### In die Gelbe Tonne gehören:

ausschließlich gebrauchte und restentleerte Verpackungen, die nicht aus Papier, Pappe, Karton oder Glas sind.

Verpackungsbestandteile bitte voneinander trennen. Ausspülen ist nicht notwendig.



### In die Bio-Tonne gehören:

biologisch abbaubare pflanzliche Abfälle wie z. B. Nahrungs-, Küchen- und Gartenabfälle. Kleine Mengen Haushaltsrollenpapier, Teebeutel und Kaffeefilter sind ebenfalls Biomüll.

Nicht in die Bio-Tonne gehören z. B. Asche, Tierkot, Medikamente, Windeln, Hygieneartikel, Staubsaugerbeutel oder Zigarettenkippen.

### In die Glas-Container gehören:

ausschließlich restentleerte Glasverpackungen. Die Glasverpackungen sind nach den Farben Weiß, Braun und Grün zu sortieren und in die vorgesehenen Container zu werfen.

Nicht zuordenbare Farben, wie z. B. blaues Glas, kommen zum Grünglas. Deckel müssen nicht abgeschraubt werden.

**JANUAR**

Mo	Di	Mi	Do	Fr	Sa	So
						1 2
3	4	5	6	7	8	9
10	11	12	13	14	15	16
17	18	19	20	21	22	23
24	25	26	27	28	29	30
5 4 3 2 1 52	31					

**FEBRUAR**

Mo	Di	Mi	Do	Fr	Sa	So
		1	2	3	4	5 6
7	8	9	10	11	12	13
14	15	16	17	18	19	20
9 8 7 6 5	21	22	23	24	25	26 27
28						

**MÄRZ**

Mo	Di	Mi	Do	Fr	Sa	So
		1	2	3	4	5 6
7	8	9	10	11	12	13
14	15	16	17	18	19	20
13 12 11 10 9	21	22	23	24	25	26 27
28	29	30	31			

**APRIL**

Mo	Di	Mi	Do	Fr	Sa	So
						1 2 3
4	5	6	7	8	9	10
11	12	13	14	15	16	17
17 16 15 14 13	18	19	20	21	22	23 24
25	26	27	28	29	30	

**MAI**

Mo	Di	Mi	Do	Fr	Sa	So
						1
2	3	4	5	6	7	8
9	10	11	12	13	14	15
16	17	18	19	20	21	22
22 21 20 19 18 17	23	24	25	26	27	28 29
30	31					

Ein Service Ihrer SPD-Abgeordneten  
**Elisabeth Aßmann, MdL** und  
**Reem Alabali-Radovan, MdB:**

## Abfallkalender 2022 Pampow

■ Hausmüll ■ Papier ■ Gelbe Tonne ■ Bio

**JULI**

Mo	Di	Mi	Do	Fr	Sa	So
						1 2 3
4	5	6	7	8	9	10
11	12	13	14	15	16	17
18	19	20	21	22	23	24
25 24 23 22 21 20 19 18 17	26	27	28	29	30	31

### Schadstoffmobil

21.04. 08:00-09:00 | 13.08. 11:00-12:00

Wertstoffcontainerplatz,  
Friedensstraße / an der Kirche

21.04. 09:15-10:15 | 20.08. 15:00-16:00  
 Ahornstraße / gegenüber ALDI

**JUNI**

Mo	Di	Mi	Do	Fr	Sa	So
						1 2 3 4 5
6	7	8	9	10	11	12
13	14	15	16	17	18	19
20	21	22	23	24	25	26
22 21 20 19 18 17	27	28	29	30		

**AUGUST**

Mo	Di	Mi	Do	Fr	Sa	So
						1 2 3 4 5 6 7
8	9	10	11	12	13	14
15	16	17	18	19	20	21
22	23	24	25	26	27	28
29 28 27 26 25 24 23 22 21 20 19 18 17 16 15 14 13 12 11 10 9 8 7 6 5 4 3 2 1	30	31				

**SEPTEMBER**

Mo	Di	Mi	Do	Fr	Sa	So
						1 2 3 4
5	6	7	8	9	10	11
12	13	14	15	16	17	18
19	20	21	22	23	24	25
26 25 24 23 22 21 20 19 18 17 16 15 14 13 12 11 10 9 8 7 6 5 4 3 2 1	27	28	29	30		

**OCTOBER**

Mo	Di	Mi	Do	Fr	Sa	So
						1 2
3	4	5	6	7	8	9
10	11	12	13	14	15	16
17	18	19	20	21	22	23
24	25	26	27	28	29	30
31						

**NOVEMBER**

Mo	Di	Mi	Do	Fr	Sa	So
						1 2 3 4 5 6
7	8	9	10	11	12	13
14	15	16	17	18	19	20
21	22	23	24	25	26	27
28	29	30				

**DEZEMBER**

Mo	Di	Mi	Do	Fr	Sa	So
						1 2 3 4
5	6	7	8	9	10	11
12	13	14	15	16	17	18
19	20	21	22	23	24	25
26 25 24 23 22 21 20 19 18 17 16 15 14 13 12 11 10 9 8 7 6 5 4 3 2 1	27	28	29	30	31	



**Elisabeth Aßmann**

Mitglied des Landtages M-V

Telefon 03883 / 5169772

Mail kontakt@elisabeth-assmann.de

Web www.elisabeth-assmann.de

**Reem Alabali-Radovan**

Mitglied des Bundestages

Telefon 0385 / 58936030

Mail reemalabali-radovan@bundestag.de

Web www.alabali-radovan.de

**Bürgerbüro vor Ort**

Bergstraße 10, 19230 Hagenow

Für Sie in Hagenow, den Ämtern  
 Hagenow-Land, Stralendorf und  
 Wittenburg

