

Ein Service Ihrer Landtagsabgeordneten **Elisabeth Aßmann**  
und Ihrer Bundestagsabgeordneten **Reem Alabali-Radovan**.

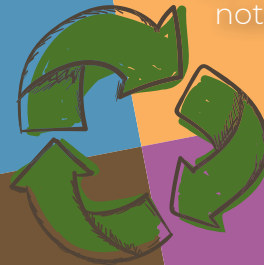
### In die Papiertonne gehören:

alle Verpackungen aus Papier, Pappe oder Karton, jedoch ohne Anhaftung von Speiseresten.  
Verpackungen sollten zerkleinert, zusammengelegt oder gefaltet werden.

### In die Gelbe Tonne gehören:

ausschließlich gebrauchte und restentleerte Verpackungen, die nicht aus Papier, Pappe, Karton oder Glas sind.

Verpackungsbestandteile bitte voneinander trennen. Ausspülen ist nicht notwendig.



### In die Bio-Tonne gehören:

biologisch abbaubare pflanzliche Abfälle wie z. B. Nahrungs-, Küchen- und Gartenabfälle. Kleine Mengen Haushaltsrollenpapier, Teebeutel und Kaffeefilter sind ebenfalls Biomüll.

Nicht in die Bio-Tonne gehören z. B. Asche, Tierkot, Medikamente, Windeln, Hygieneartikel, Staubsaugerbeutel oder Zigarettenkippen.

### In die Glas-Container gehören:

ausschließlich restentleerte Glasverpackungen. Die Glasverpackungen sind nach den Farben Weiß, Braun und Grün zu sortieren und in die vorgesehenen Container zu werfen.

Nicht zuordenbare Farben, wie z. B. blaues Glas, kommen zum Grünglas. Deckel müssen nicht abgeschraubt werden.